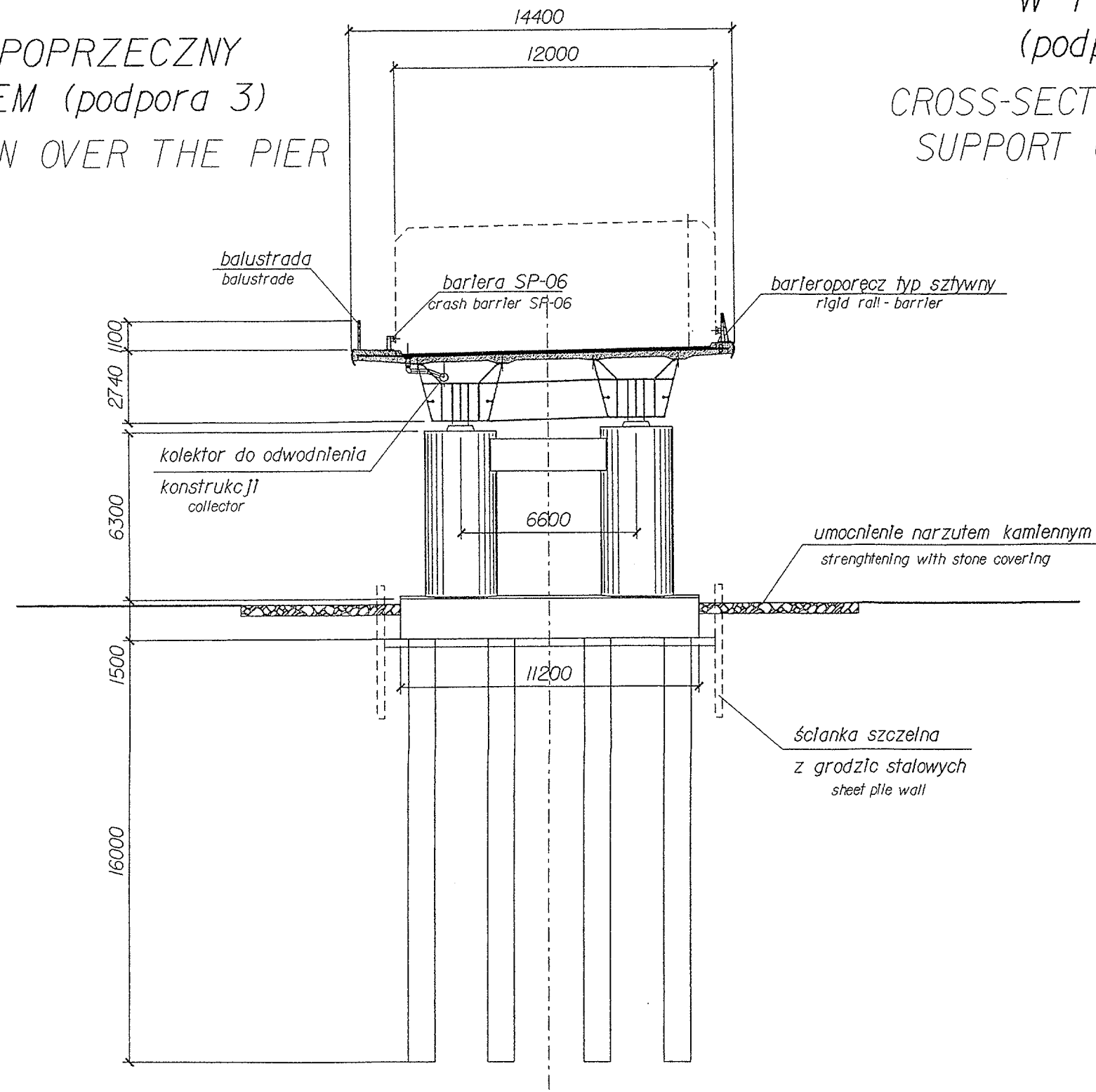
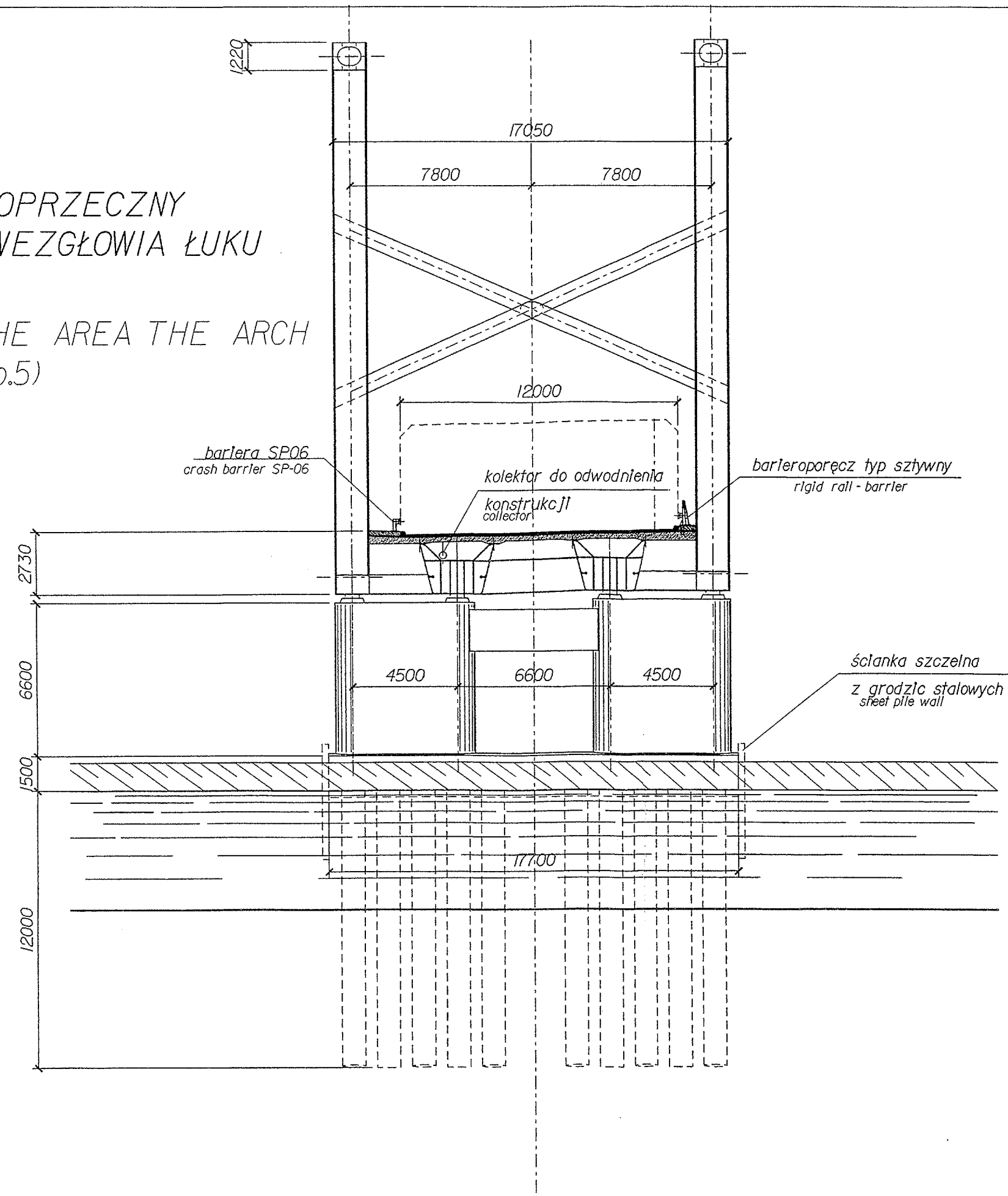


PRZEKROJE MOSTU
SKALA 1:200 CROSS-SECTION OF BRIDGE

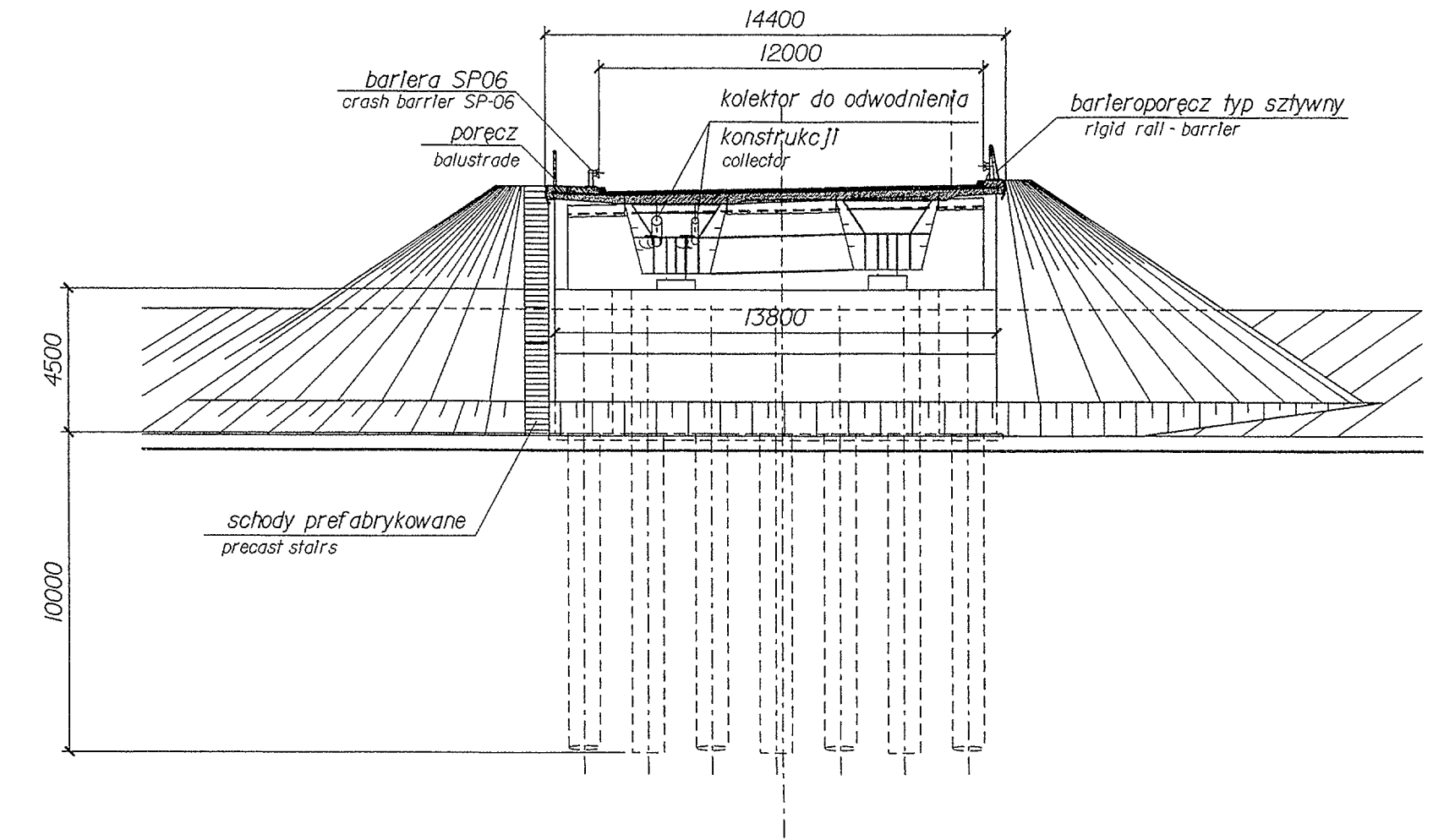
PRZEKRÓJ POPRZECZNY
NAD FILAREM (podpora 3)
CROSS-SECTION OVER THE PIER
(support No.3)




PRZEKRÓJ POPRZECZNY
W POBLIŻU WEZGŁOWIA ŁUKU
(podpora 5)
CROSS-SECTION IN THE AREA THE ARCH
SUPPORT (support No.5)



PRZEKRÓJ POPRZECZNY
W POBLIŻU PRZYCZÓŁKA
(podpora 13)
CROSS-SECTION IN THE AREA ABUTMENT
(support No.13)



 TRANSPROJEKT GDAŃSKI spółka z o.o. <small>80-254 Gdańsk, ul. Piłsudskiego 22 A, tel. (58) 341 42 30, fax. 341 20 65</small>			
Budowa zachodniej obwodnicy Gorzowa Wlkp. - etap II, w ciągu drogi krajowej Nr 3 Swinoujście - Jakuszyce od km 0+000 do km 9+467 Construction of Gorzów Wlkp. western bypass - stage II, in the route of national road No 3 Swinoujście - Jakuszyce, from km 0+000 to km 9+467			
Projektował/Designed by:	mgr inż. Krzysztof Topolewicz	Nr uprawnień/ No of authorizations:	5368/Gd/92
Opracował/Prepared by:			
Sprawił/Verified by:	mgr inż. Henryk Olczyk		08/Gd/96
Skala / Scale:	OBIEKT: MOST M-1 OBJECT: BRIDGE M-1 PRZEKROJE POPRZECZNE CROSS SECTIONS		
1:200			
maj / may 2004	Arkusz Nr / Sheet No:	1	Rys. Nr / Drawing No: 1.2.38