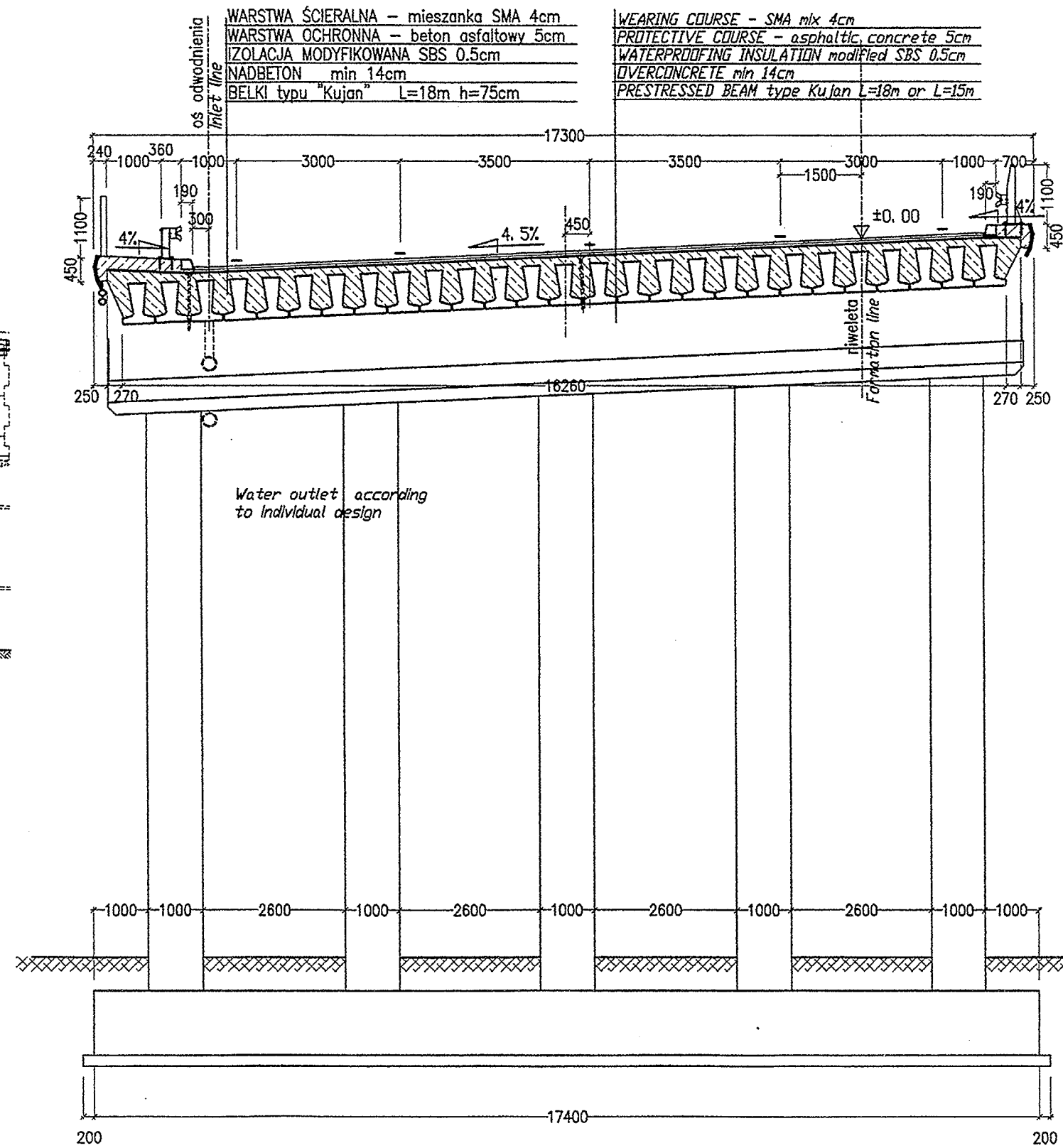
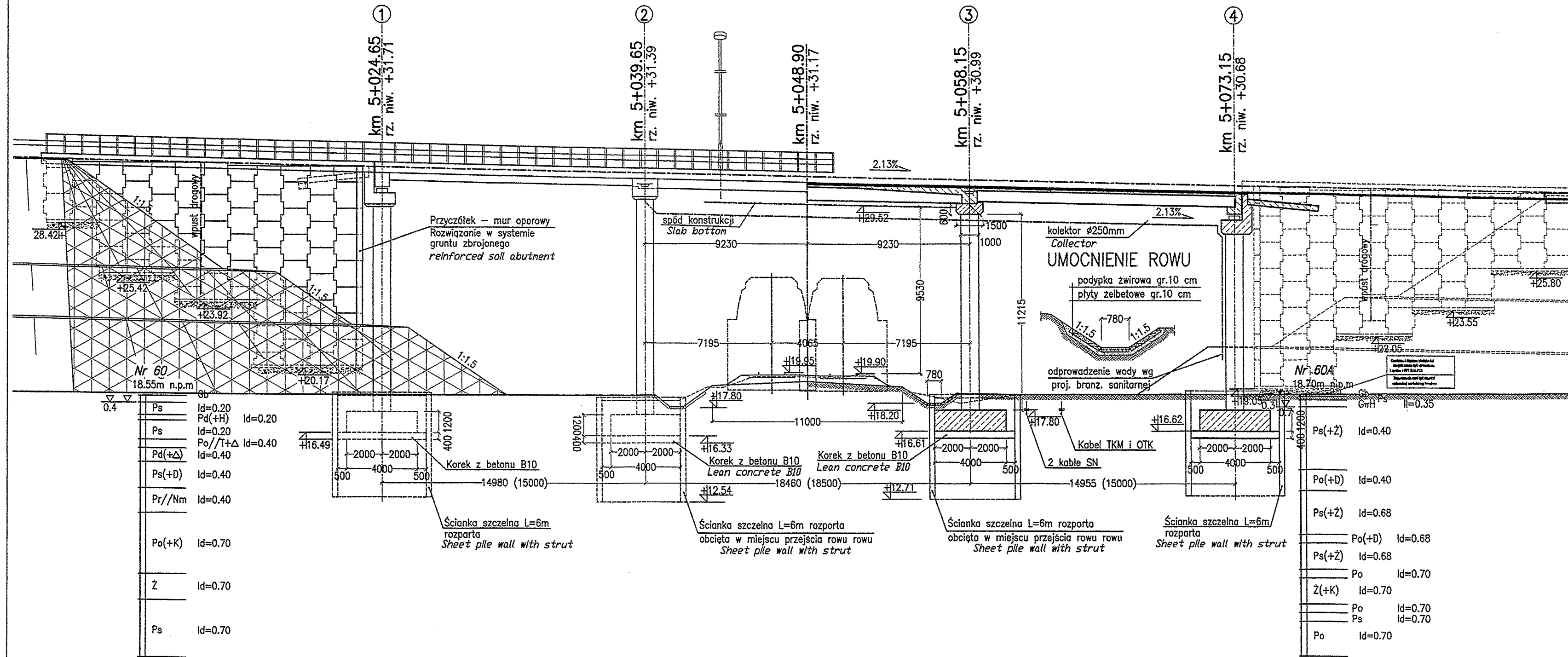


Widok z boku skala 1:200
Side view

Przekrój podłużny skala 1:200
Longitudinal section

Przekrój poprzeczny z widokiem na podpore
B - B skala 1:100
Cross-section B-B



TRANSPROJEKT GDAŃSKI spółka z o.o.
80-254 Gdańsk, ul. Partyzantów 72 A tel. (058) 341 40 38, fax. 341 30 55

Budowa zachodniej obwodnicy Gorzowa Wielkopolskiego - etap II,
w ciągu drogi krajowej Nr 3 Swinoujście-Jakuszyce od km 0+000 do km 9+467
Construction of Gorzów Wielkopolski western bypass - stage II,
in the route of national road No 3 Swinoujście-Jakuszyce from km 0+000 to km 9+467

Projektował / Designed by:	mgr inż. Jacek Wojciechowski	Nr uprawnień / No. of authorisation:	61/G4/97	Podpis / Signature:	<i>Wojciechowski</i>
Opracował / Prepared by:	mgr inż. Jacek Wojciechowski				
Sprawił / Verified by:	mgr inż. Henryk Olczyk		08/G4/96		<i>Olczyk</i>

Skala / Scale: 1 : 200
Opis / Object: Wiadukt WD-6 nad linią kolejową Tczew-Kostrzyn
Overpass WD-6 over railroad Tczew-Kostrzyn
Rysunek / Drawing: Rysunek ogólny - Widok z boku
General drawing - Side view

maj / may 2004 Arkusz Nr / Sheet No: Rys. Nr / Drawing No: 1.2.20